

**IDENTIFICACION: BORDILLO BARRERA 80\*15\*35 Y 80\*15\*45**

**DESCRIPCION Y USOS:** Unidades prefabricadas de concreto no reforzado utilizada en la red vial, su función es generar un desnivel entre las superficies adyacentes e impedir que los vehículos lo remonten o crucen dentro de los parametros normales de circulación, como en los bordes de las aceras y los separadores entre sentidos de circulación de vías urbanas.

Presentación: Unidades de 0.80 MI.

Norma técnica: NTC 4109

**ESPECIFICACIONES**

Dimensión estandar			Dimensión Nominal			Peso Kg.
Largo	ancho	alto	Largo	ancho	alto	
79 *	15 *	35	80 *	15 *	35	85
79 *	15 *	45	80 *	15 *	45	111

Resistencia a la compresión  $F'c$  28 MPa

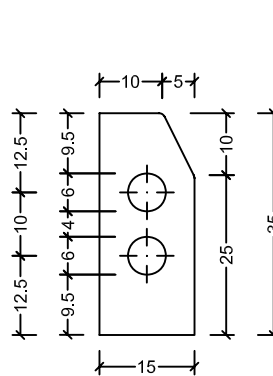
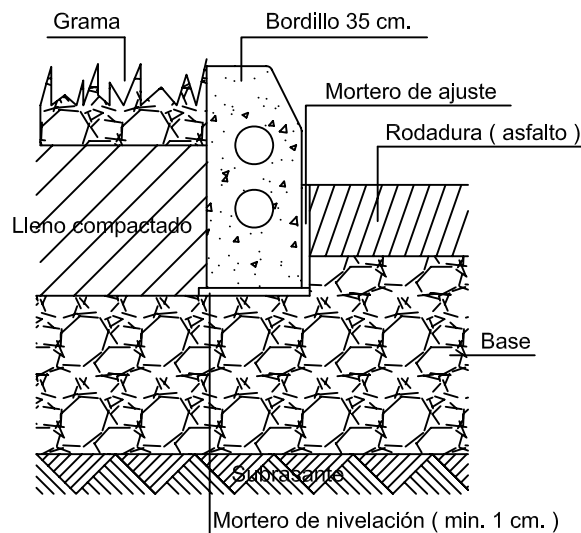
Modulo de rotura a 28 días

Individual 3.5 MPa

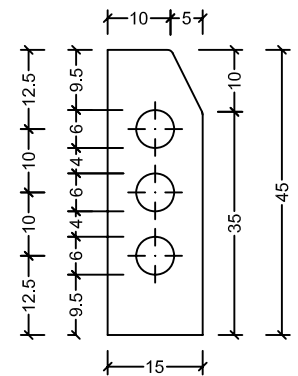
Promedio de 3 especimenes = 4.0 MPa

Medidas en centímetros

Dimensión Nominal: es la suma de la dimensión estandar más el espesor de una junta con mortero de 1 cm



**Bb 80 \* 15 \* 35**



**Bb 80 \* 15 \* 45**

**ESQUEMA DEL ELEMENTO ESC. 1:10**