

IDENTIFICACION: BANCA PREFABRICADA EN CONCRETO TIPO 1

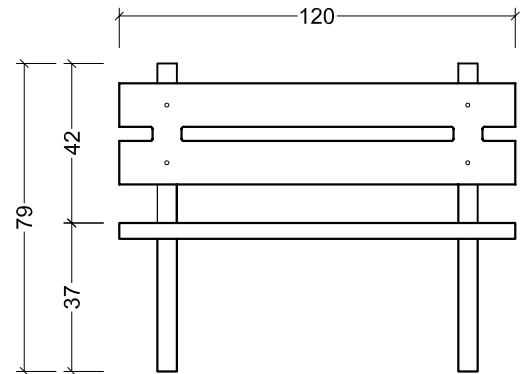
DESCRIPCION Y USOS: Estructura prefabricada de concreto reforzado que se utiliza como elemento de descanso para las personas en parques y sitios de recreación.

Presentación: Unidad

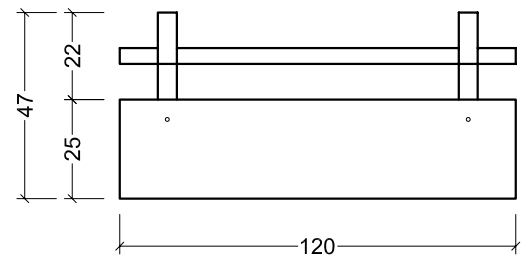
Los agregados cumplen la Norma Técnica NTC - 174

ESPECIFICACIONES

Ancho (cm)	52
Altura (cm)	79
Largo (cm)	120
Peso por unidad (Kg)	120
Resistencia a compresión del concreto (Mpa)	21
Resistencia a tracción del acero (Mpa)	422

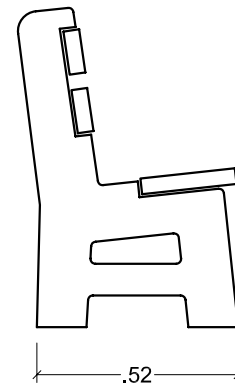


Vista frontal



Vista en planta

Isometría



Vista lateral