

IDENTIFICACION: BANCA SIN ESPALDAR PREFABRICADA EN CONCRETO TIPO 2

DESCRIPCION Y USOS: Elemento de tres piezas de alta resistencia y bajo mantenimiento para sentarse y descansar.

Uso en áreas como andenes, plazas, alamedas y parques.

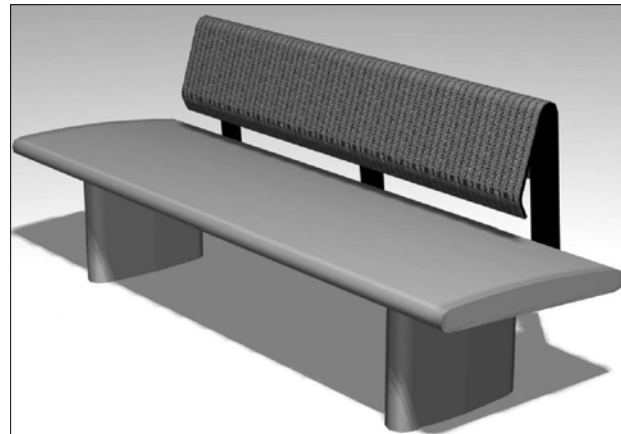
Presentación: Unidad

REQUERIMIENTOS:

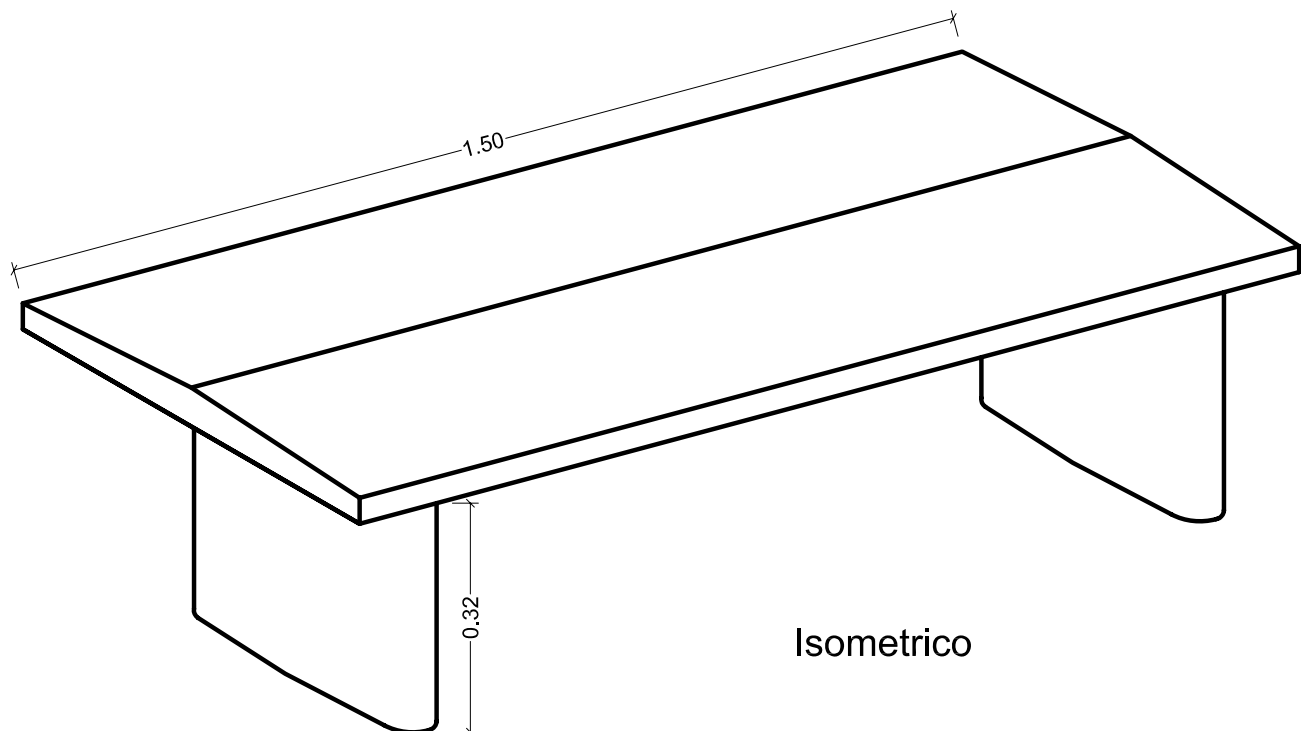
- Componentes: Bases y asiento en concreto de 3000 p.s.i , prefabricadas con formaleta metálica de alta calidad .
- Mantenimiento: Se deben retocar los rayones cada dos años. Sus piezas se deben reemplazar en caso de rotura.
- Instalación: Se anclan las bases de las bancas. Sobre la platina en la parte superior de la base, se encaja atornillando la pieza principal en concreto.

ESPECIFICACIONES

Ancho (cm)	60
Altura (cm)	32
Largo (cm)	150
Peso por unidad (Kg)	185
Resistencia a compresión del concreto (Mpa)	21
Resistencia a tracción del acero (Mpa)	422



Nota: se fabrica sin el espaldar



Isometrico